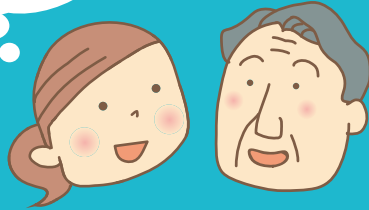


地域でなにか
役立てることは
ないかな？

地域で
支え合いの活動を
してみたい！

高齢者が気軽に
集える居場所を
作りたいな…

ちょっとした
困りごとに対する
支援が
あったらなあ…



地域での支え合いの仕組みづくりを

コーディネーターが お手伝いします！



あったらいいな！を
一緒につくりましょう

ご存知のサービス情報
を教えてください

地域づくりについて
一緒に考えて
みましょう！



地域で高齢者を支えていくために必要な生活支援サービスの創出や担い手の養成、ネットワーク構築を行うコーディネーターを、各区単位で各区社会福祉協議会に配置しています。
(裏面をご覧ください。)

地域支え合い活動創出コーディネーターの役割

地域で求められる
支援の調査や
地域にあるサービスの
把握

生活支援の担い手の
養成・活動支援

私がコーディネーターです！



地域づくりに関する
意見交換等の実施、
ネットワークづくり

生活支援サービス
創出の企画・支援

生活支援
サービス
とは

例えば、健康長寿サロンなどの高齢者が集える場の開催や、掃除・買物などの家事支援など高齢者の生活全般を支援する取組をいいます。



● 地域支え合い活動創出コーディネーター お問い合わせ先 ●

担 当	配置場所	電話番号	FAX番号
北 区 コーディネーター	●北区社会福祉協議会 〒603-8143 北区小山上総町3	441-1900	441-8941
上京区 コーディネーター	●上京区社会福祉協議会 〒602-8247 上京区葭屋町通中立売下る北俵町317	432-9535	432-9536
左京区 コーディネーター	●左京区社会福祉協議会 〒606-8103 左京区高野西開町5	723-5666	723-5665
中京区 コーディネーター	●中京区社会福祉協議会 〒604-8316 中京区大宮通御池下る三坊大宮町121-2	822-1011	822-1829
東山区 コーディネーター	●東山区社会福祉協議会 〒605-0863 東山区五条通大和大路東入五丁目梅林町576-5	551-4849	551-4858
山科区 コーディネーター	●山科区社会福祉協議会 〒607-8344 山科区西野大手先町2-1	593-1294	594-0294
下京区 コーディネーター	●下京区社会福祉協議会 〒600-8166 下京区花屋町通室町西入乾町292	361-1881	361-1663
南 区 コーディネーター	●南区社会福祉協議会 〒601-8321 南区吉祥院西定成町32	671-1589	671-3840
右京区 コーディネーター	●右京区社会福祉協議会 〒616-8105 右京区太秦森ヶ前町22-3	865-8567	865-8569
西京区 (洛西含む) コーディネーター	●西京区社会福祉協議会 〒615-8083 西京区桂良町23-4	394-5711	394-5712
伏見区 (深草醍醐含む) コーディネーター	●伏見区社会福祉協議会 〒612-8318 伏見区紙子屋町544	603-1287	603-4532

京都市地域支え合い活動創出事業

京都市では、平成28年5月から京都市社会福祉協議会が事業を受託し、「地域支え合い活動創出コーディネーター」の配置や「地域支え合い活動調整会議」の開催を通じて、地域の住民団体、ボランティア団体や民間企業等の多様な主体が生活支援サービスを提供することで多様な生活支援ニーズに応える体制づくりを進めます。

発行：社会福祉法人 京都市社会福祉協議会 生活支援部 (京都市地域支え合い活動創出事業受託者)

〒600-8127 京都市下京区西木屋町通上ノ口上る梅湊町83番地の1 ひと・まち交流館内 電話:075(354)8732 FAX:075(354)8737