

基本
目標

生活課題の解決や孤立防止にむけた 安心・安全の福祉のまちづくり

基本目標を達成するために推進の柱を2つ決めました

推進の柱① 学区域を中心にした地域福祉活動の推進

- ① 見守り・居場所づくり・相談活動による絆づくり事業と活動拠点の拡充
- ② 地域福祉課題の把握とネットワーク
- ③ 学区ごとの重点目標の設定



推進の柱② 区域を中心にした地域福祉活動の推進

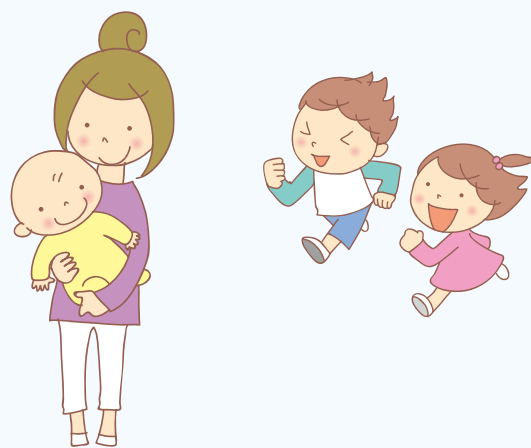
- ① 山科のボランティア活動の活性化
- ② アウトリーチを生かした当事者支援活動の充実・強化
- ③ 山科の福祉情報の流通と区社協の基盤強化



地域福祉推進モデル事業

生活の場である学区において、さまざまな福祉課題に対応できる活動の仕組みと拠点づくりをすすめます

1. モデル学区指定とネットワーキング
2. 潜在化する問題の早期発見と実態の把握・支援
3. 「地域の絆づくり事業」の推進
4. 活動拠点の整備
5. 支援の仕組みを広げる
6. 地域活動の評価



身近な地域での絆づくりの活動が広がっています。
なかでも、身近な地域でゆっくりほっこり過ごせる居場所づくりの取組をご紹介します。

居場所づくり 学区域

地域の居場所 「アルモンデ」開設！

安朱学区社協

何か特別なことを用意するわけではなく身近に「あるもので」はじめようという思いから、この名が生まれました。「学区内に居場所が出来たが、場所によっては参加しにくい。学区内でもう1～2カ所、身近なところでの居場所づくりを目指します」と関わるスタッフみなさんは意欲的です。



「山階南絆ひろば」 はじめました

山階南学区社協

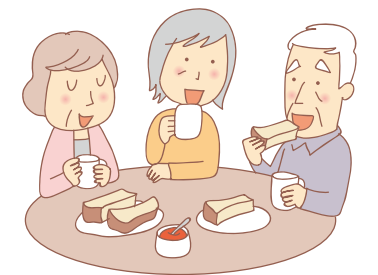
山階南絆ひろばでは、参加者がゆっくり過ごせるよう、飲み物とお菓子が無料で提供されます。一度参加した方がマイカップを持ってきたり、友人を連れて来るなど、自然に広がっています。



居場所づくり 区域

フリースペースみんなの家

各学区での居場所づくりに加え、区内の公的施設や学区社協と協働し、関係機関や住民ボランティアによる居場所づくりも広がっています。



問い合わせは

社会福祉法人 京都市山科区社会福祉協議会

〒607-8344 京都市山科区西野大手先町2番地の1

TEL.(075)593-1294 FAX.(075)594-0294

http://www.mediawars.ne.jp/fukusi08/ E-mail: fukusi08@mediawars.ne.jp

くわしく知りたい方、どうぞご連絡ください。

山科区社協

検索

