

平成25～29年度 伏見区地域福祉活動 [第3期伏見区地域福祉活動計画]

みんなで取り組む計画

ふしみ福祉のまちづくりプラン

基本理念 信頼の絆でつくろう!暮らし続けたい「福祉のまち伏見」

基本目標1 見守りと居場所があり、
気軽に相談できるやさしい地域をつくろう

基本目標2 福祉の視点から防災や減災に取り組む、
心強い地域をつくろう

基本目標3 担い手の輪が広がり、
互いに協働する温かい地域をつくろう



社会福祉協議会が取り組む計画

社会福祉協議会活動 発展・強化計画

「ふしみ福祉のまちづくりプラン」を具体化するため、伏見区社会福祉協議会として重点活動プランを策定するとともに、他区に先駆けて学区社会福祉協議会ごとに重点活動プランを策定して地域福祉の充実に取り組んでいます。

伏見区社会福祉協議会 重点活動プラン

1. 「学区社会福祉協議会 重点活動プラン」の具体化を支援します
2. 福祉の視点から、防災・減災のための体制整備を進めます
3. 総合的な相談支援と生活支援の機能を強化します

学区社会福祉協議会 重点活動プラン (一部ご紹介)

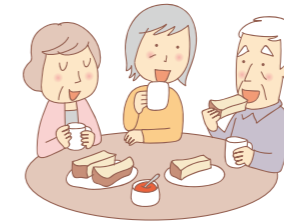
相談・見守り・居場所づくり『絆づくり事業』進行中!



相談活動

深草学区社協 福祉相談会

コミュニティカフェの一角をお借りして、すこやか食事に合わせて「福祉相談会」を実施しています。学区社協役員、区社協職員、関係機関の職員が交替で福祉相談に応じています。



●重点活動プラン

気軽に相談できる居場所があり、ひとりひとりを見守る温かい地域づくりに取り組みます



見守り活動

淀南学区社協 お元気訪問

年に3回、時期を分けて訪問活動を実施しています。訪問の際には消防署や地域包括支援センターの職員と協力し、京都市の独居高齢者全戸訪問事業などの事業と連携させて実施しています。



●重点活動プラン

町内ごとの居場所づくりと相談につながる見守り活動



居場所づくり

小栗栖宮山学区社協 茶房ありがとう

平成25年の春、府営西団地の集会所を改修して「茶房ありがとう」をスタートしました。坂の多い団地だけに、高齢者になると喫茶店に出かけるのも一苦労。身近なところにみんなが集まれる場所が必要だと実感しています。



●重点活動プラン

気軽に立ち寄れる居場所を増やし、安心の見守り活動と住民すべてが笑顔になるまちづくりを進めます



問い合わせは

社会福祉法人 京都市伏見区社会福祉協議会

〒612-8318 京都市伏見区紙子屋町544 京都市伏見社会福祉総合センター 2F

TEL.(075)603-1287 FAX.(075)603-4532

ホームページでも情報を発信しています

伏見区社協 検索 <http://www.mediawars.ne.jp/fukusi13/>
E-mail : fukusi13@mediawars.ne.jp

醍醐分室 京都市伏見区醍醐高畑町30-1 京都市醍醐老人福祉センター内 TEL.(075)575-2070

